

Bericht KKK CFR 3 Dampfturbine

Auftrag:	AT 2023243
Kunde:	Kandlin Stromerzeuger-Ankauf GmbH Herr Kandlin Kürtener Str. 13 51465 Bergisch Gladbach
Baustelle:	Kandlin Stromerzeuger-Ankauf GmbH Herr Kandlin Kürtener Str. 13 51465 Bergisch Gladbach
Objekt:	Dampfturbine
Zeitraum der Kontrolle:	März 2023
Teilnehmer:	Christian Griffig bps Consulting GmbH



Inhaltsverzeichnis

1. Dampfturbine.....	3
1.1 Technische Daten Dampfturbine	3
2. Bericht Turbine.....	3

1. Dampfturbine

1.1 Technische Daten Dampfturbine

Hersteller: KKK

Maschinentyp: CFR 3 G5

Baujahr: 1991

Leistung: 825 kW

Drehzahl: 1500 1/min

Frischdampfdruck: 43,17bar abs

Frischdampf Temperatur: 420° C

Abdampf: P abs. = 7,85bar abs.

1.2. Bericht Turbine

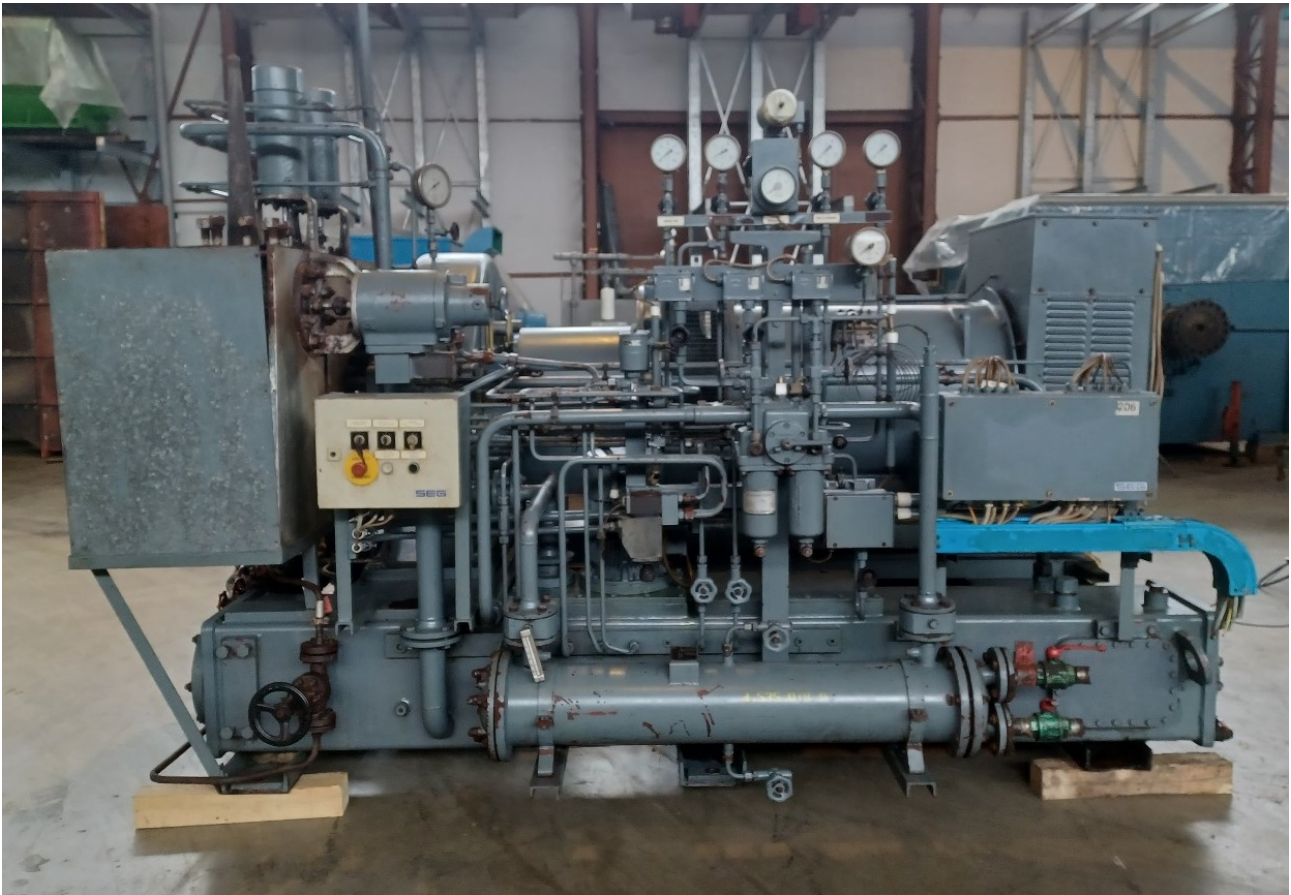
Die Anlage sieht entsprechend Alter und Laufzeit gut aus.

Das Schaufelrad weist Korrosionsablagerungen und minimale Auswaschungen auf.

Die SSV's und Regelventile sind entsprechend Alter und Laufzeit.

Die Lager können nur nach dem Aufdecken der Turbine befundet werden. Ebenso die Stopfbuchsen sowie Turbinen- und Getriebewelle.

Wir empfehlen vor erneuter Inbetriebnahme die Maschine komplett zu reinigen, durch Glasperlenstrahlen etc. Hierdurch werden die Maschine und die Bauteile dem Alter, der Leistung und im Aussehen entsprechend wieder angepasst. Bei SSV- und Regelventil sind die Spindeln zu kontrollieren und gegebenenfalls zu erneuern. Ebenso die Dichtungen Dampfseitig und Hydraulikseitig. Die Lager sollten auf Spiel und Risse geprüft werden.



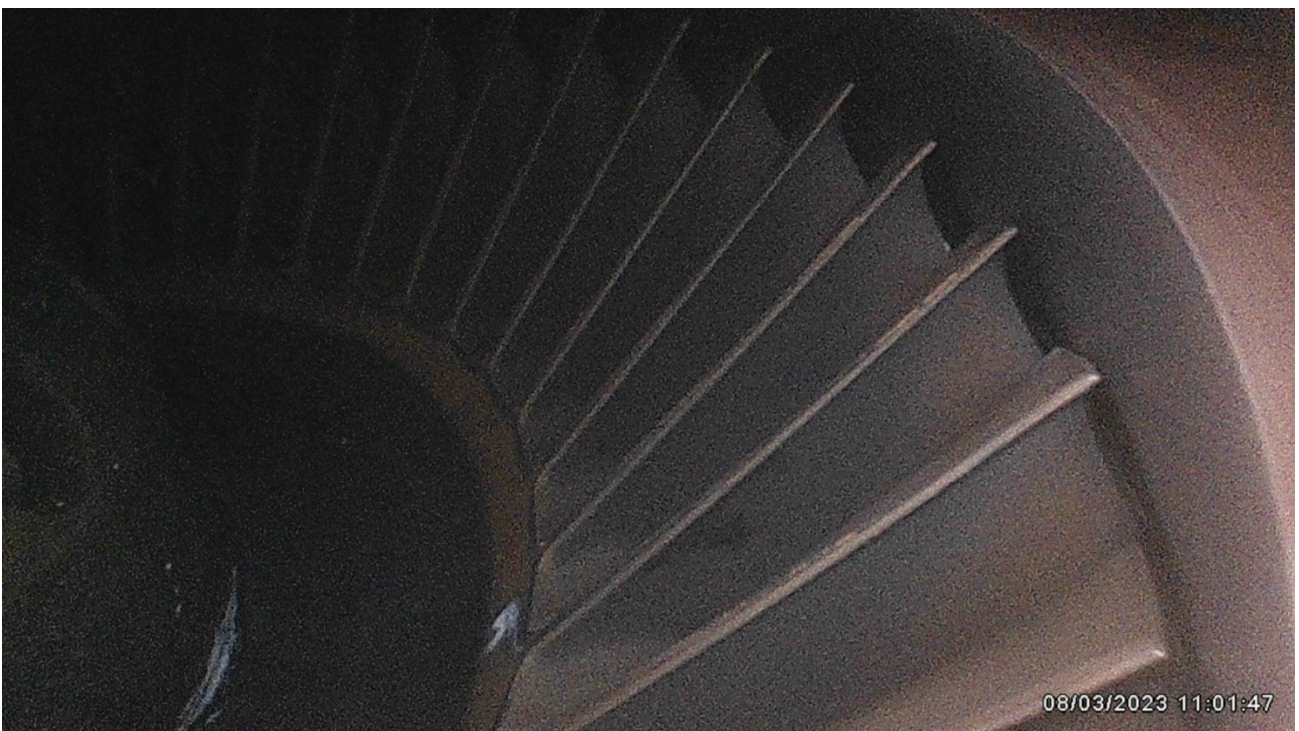
Turbinenaufbau



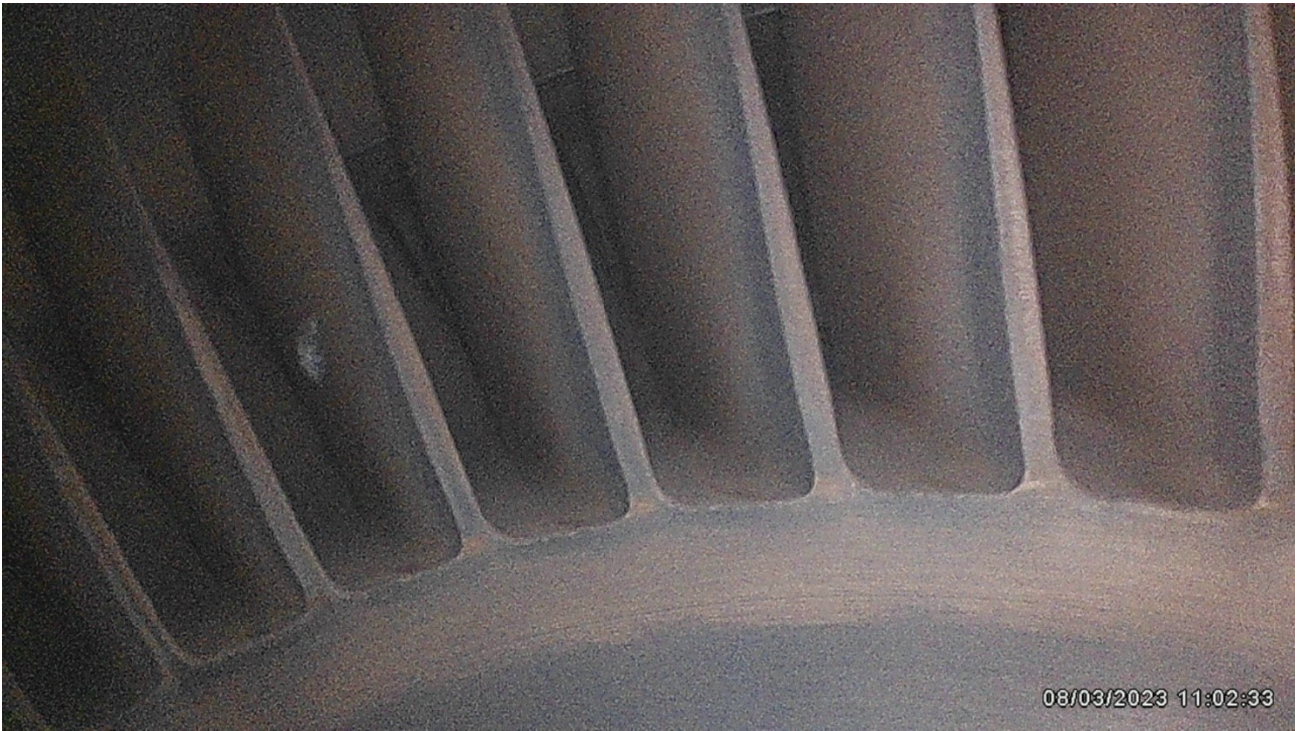
Dampfeintritt mit Dampfsieb und Regelventilen



Regelventilspindel mit Riefen und Ablagerungen



Schaufelrad ND-Stufe mit leichten Belägen



ND-Schaufelrad



Ventilspindel Schnellschlussventil mit Riefen und Beläge auf der Spindel



HD- Turbinenschaufel mit Ablagerungen